

WYSOKA FREKWENCJA

Spotkania z Samorządami Nieruchomości

W pierwsze dniach grudnia odbyły się spotkania Zarządu Spółdzielni z członkami Samorządów Nieruchomości. Cieszą się one dużym zainteresowaniem mieszkańców. Dobitym tego dowodem niech będzie chociażby wysoka frekwencja na tych zebraniach.

Podczas spotkania z Samorządami Nieruchomości dokonano m.in. podsumowania roku 2024 w zakresie kosztów eksploatacji podstawowej. Przedstawiono również wykonanie planu remontów za 2024 oraz główne założenia do planu gospodarczego na rok przyszły. Poruszona była także

kwestia możliwości pozyskania środków zewnętrznych – krajowych bądź europejskich – na niektóre prace remontowe.

- Staraliśmy się przybliżyć działalność spółdzielni oraz przedstawić jej koszty i przychody. Korzystając z okazji sugerowaliśmy, by planując remonty skupiać się

nie tylko na potrzebach i remontach w najbliższym roku, ale również w latach następnych. W dłuższej perspektywie pozwoli to przygotować się finansowo nieruchomościom do przeprowadzenia koniecznych robót – zauważa Dariusz Roman, prezes spółdzielni.



Z okazji nadchodzących świąt Bożego Narodzenia oraz Nowego 2025 Roku Mieszkańcom RSM im. Komuny Paryskiej w Gdyni oraz gościom, spędzającym okres świąteczny w Gdyni życzymy dużo zdrowia, wielu radosnych i ciepłych chwil. By świąteczny czas był przepełniony rodzinną atmosferą, a Nowy Rok przyniósł same dobre nowiny.

Rada Nadzorcza, Zarząd i pracownicy
Robotniczej Spółdzielni Mieszkaniowej im. Komuny Paryskiej w Gdyni

WYKORZYSTALI FINANSE Z PROGRAMU POMOCOWEGO

Współpracując możemy zrobić jeszcze więcej

Aktywne działania Samorządów Nieruchomości oraz konstruktywna współpraca ze służbami spółdzielni, w szczególności z kierownictwem administracji osiedli dają duże efekty. Przykładów na to jest wiele.

Za taki na pewno uchodzi Osiedle Obłuże Górne, gdzie funkcjonują 24 Samorzady Nieruchomości. Każda nieruchomość posiada swoich przedstawicieli, którzy z odpowiedzialnością przyjmują ocenę stanu technicznego budynków prezentowaną przez służby techniczne spółdzielni. Tworzone są plany remontowe, których podstawowym celem jest poprawa efektywności energetycznej budynków, co docelowo ma wpłynąć na wysokość ponoszonych przez mieszkańców kosztów utrzymania mieszkań.

Właśnie na Obłuzu Górnym ocieplono wszystkie budynki. To efekt dobrej pracy samorządów, które sięgnęły po środki z programów pomocowych spółdzielni. Dotychczas wymieniono 75% instalacji

wodociągowych wraz z montażem wodomierzy ze zdalnym odczytem. Poza tym rozpoczęto modernizację oświetlenia na klatkach schodowych i montaż czujek zmierzcho-ruchowych, wymianę oświetlenia na żarówki energooszczędne bądź oświetlenie LED. Prace te będą sukcesywnie realizowane w kolejnych budynkach.

Wspomnieć należy również o rozpoczętym procesie remontów dźwigów osobowych, które są oparte o tzw. rebusy, gdzie uwzględnione są w wydatkach nie tylko niezbędne remonty związane z bezpieczeństwem pracy dźwigu, ale także związane z estetyką wewnątrz kabin.

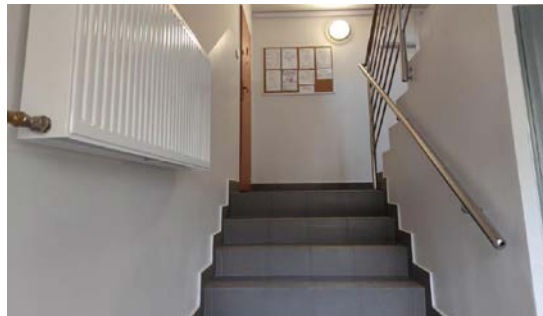
Po wykonaniu niezbędnych remontów w budynkach, mieszkańcy myślą również



o innych rzeczach, które mogą usprawnić albo polepszyć komfort ich życia. Nic więc dziwnego, że część środków finansowych przeznaczana jest na tworzenie dodatkowych miejsc postojowych. Przy ich budowie wykorzystuje się nowoczesną ekologiczną technologię, dzięki której teren będzie nadal biologicznie czynny. To nie wszystko, ponieważ na osiedlu

zainstalowano 133 kamery monitoringu, co ma wpłynąć na poprawę bezpieczeństwa na osiedlu. Systematycznie modernizowane są także tereny zielone.

- Zdajemy sobie sprawę, że jest jeszcze dużo do wykonania. Mam tu na myśli chociażby tereny wspólne, a w szczególności remonty dróg i chodników, czego również oczekują mieszkańcy. Prace te wymagają dużych nakładów finansowych, dlatego musimy rozkładać je w czasie. Wspólnie z radą nadzorczą zastanawiamy się nad opracowaniem optymalnego sposobu finansowania remontów mienia wspólnego osiedli – informuje Dariusz Roman, prezes Robotniczej Spółdzielni Mieszkaniowej im. Komuny Paryskiej.



PIWNICA TO NIE MAGAZYN

Bezpieczeństwo jest najważniejsze

Strażacy ostrzegają przed poważnym zagrożeniem, jakie stwarza składowanie różnych przedmiotów w przejściach piwnicznych. Mimo regularnych apeli wielu mieszkańców nadal traktuje te przestrzenie jako miejsce do przechowywania materiałów, często łatwopalnych, takich jak kartony, stare meble czy puszki z farbami. Taka nieodpowiedzialność może prowadzić do tragedii.

Przejścia piwniczne są kluczowe w razie ewakuacji, a ich zablokowanie może uniemożliwić szybkie opuszczenie budynku w sytuacji zagrożenia, np. pożaru. Co gorsza, wiele z przechowywanych tam przedmiotów to

materiały łatwopalne, które mogą stanowić przyczynę gwałtownego rozprzestrzeniania się ognia. Strażacy przyznają, że spotykają się z sytuacjami, w których korytarze piwniczne są wręcz zagrażone, a w razie pożaru takie miejsca mogą stać się śmiertelną pułapką.

Strażacy przypominają, że wystarczy jedna iskra – przypadkowo porzucony niedopałek, zwarcie instalacji elektrycznej czy zabawa dzieci zapalnikami – by materiały zgromadzone w piwnicach stały się źródłem pożaru. W takich sytuacjach ogień rozprzestrzenia się błyskawicznie, a toksyczny dym utrudnia ewakuację i zagraża życiu mieszkańców.

– Musimy pamiętać, że to nie tylko kwestia przepisów, ale przede wszystkim zdrowego rozsądku i troski o życie swoje i sąsiadów – podkreśla Dariusz Roman, prezes RSM im. Komuny Paryskiej.

Apelujemy więc, aby przejścia piwniczne pozostały puste. Przestrzeń ta nie jest miejscem do składowania rzeczy, nawet tymczasowo. Bezpieczeństwo w budynkach wielorodzinnych zależy od wspólnej odpowiedzialności wszystkich mieszkańców. Warto zastanowić się, czy chwilowa wygoda związana z przechowywaniem rzeczy w piwnicy jest warta narażania życia innych.



LEPIEJ ZAPOBIEGAĆ NIŻ LECZYĆ

Planujemy remonty na rok 2025

Rada Nadzorcza RSM im. Komuny Paryskiej na posiedzeniu, które odbyło się pod koniec listopada, uchwaliła fundusz remontowy dla nieruchomości mieszkaniowych na rok 2025. Przyjęto jednocześnie szacunkowy bilans zamknięcia 2024 roku, by jak najszybciej zaplanować remonty i pozyskać najkorzystniejsze oferty od wykonawców.



Planowane przychody na realizację robót remontowych w 2025 roku w nieruchomościach mieszkaniowych wynoszą 15 815 855,28 zł w tym na poszczególne osiedla:

- Redłowo-Śródmieście - 2 686 260,23 zł
- Obłuze Leśne i Nowe - 3 910 146,92 zł
- Obłuze Górne - 5 428 325,11 zł
- Pogórze - 3 791 123,03 zł.

- Planując prace remontowe w zasobach mieszkaniowych, kluczowe jest uwzględnianie zaleceń wynikających z okresowych przeglądów technicznych

oraz sugestii służb technicznych odpowiedzialnych za stan budynków – przypomina Zygmunt Maciszka, zastępca prezesa ds. technicznych RSM. – Nie od dziś wiadomo, że lepiej zapobiegać niż leczyć.

Taniej jest zapobiegać pogorszeniu się substancji mieszkaniowej niż ratować jej stan techniczny, a takie sytuacje zdarzają się w naszej spółdzielni. Dbałość o zasoby mieszkaniowe to nie tylko obowiązek zarządu spółdzielni, ale wspólna odpowiedzialność całej społeczności. Dzięki zapobieganiu i regularnym inwestycjom w remonty

można uniknąć problemów, które w dłuższej perspektywie generują znacznie wyższe koszty. Przy okazji Zygmunt Maciszka apeluje, by mieszkańcy korzystali z programów pomocowych, które obowiązują w naszej spółdzielni.

APEL DO MIESZKAŃCÓW

Utrzymujmy porządek wokół pergol śmietnikowych

Zbliżający się okres świąteczny to czas radości, spotkań rodzinnych i obdarowywania prezentami. Niestety, to także czas, kiedy znacząco wzrasta ilość odpadów – opakowań po prezentach, kartonów, folii czy resztek z przygotowywania potraw. W związku z tym zwracamy się z apelem o utrzymanie porządku w pergolach śmietnikowych oraz wokół nich.

Wszystkie odpady powinny trafiać do odpowiednich pojemników, zgodnie z zasadami segregacji. Szczególną uwagę zwróćmy na to, by duże kartony były odpowiednio złożone, a odpady biodegradowalne wyrzucane do przeznaczonych na nie pojemników. Nieumiejętne segregowanie nie tylko zanieczyszcza środowisko, ale także podnosi koszty wywozu śmieci, które finalnie ponoszą wszyscy mieszkańcy.

– Pamiętajmy, że za Twoje niedbalstwo płaci także Twój sąsiad – przypominają przedstawiciele zarządu spółdzielni. Zagrazone pergole śmietnikowe czy zalegające wokół nich odpady nie tylko psują estetykę osiedla, ale również utrudniają pracę służbom porządkowym. W skrajnych przypadkach mogą także stać się siedliskiem gryzoni. Aby tego uniknąć, każdy mieszkaniec powinien dbać o czystość i odpowiedzialnie podchodzić do wyrzucania śmieci. Proste zasady, które warto pamiętać:

1. Zgnieć kartony i większe opakowania – dzięki temu pojemniki zmieszczą więcej odpadów.
2. Nie zostawiaj śmieci obok pojemników – służby porządkowe nie mają obowiązku ich zbierać.
3. Oddziel odpady biodegradowalne, papier, plastik i szkło – właściwa segregacja to podstawa.
4. Nie wyrzucaj elektrośmieci i dużych gabarytów do pergoli – to nie ich miejsce.

Apelujemy do wszystkich mieszkańców: okazmy odpowiedzialność i szacunek dla siebie nawzajem oraz dla naszej przestrzeni wspólnej! Razem możemy stworzyć czystsze i bardziej przyjazne otoczenie.

Jubilerska Oaza

Usługi Złotnicze

**Zepsuła Ci się biżuteria ?
Przyjdź, naprawimy ją !**

Lutujemy zerwane łańcuszki
Naprawiamy biżuterię złotą, srebrną i sztuczną
Robimy na zamówienie obrączki ślubne, powiększamy, zmniejszamy i grawerujemy.

**Twoja biżuteria będzie jak nowa!
Wyczyścimy, odrestaurujemy !**

**Masz starą, zniszczoną biżuterię?
Przyjdź, wymienimy na nową !**

Sklep Jubilerski

**Potrzebujesz nowej biżuterii ?
lub prezentu ?**

Zapraszamy do naszego sklepu

Oferujemy w sprzedaży:
pierścionki, wisiorki, bransoletki, broszki, kolczyki, zawieszki, naszyjniki, łańcuszki, rzemienie, **biżuterię dla dorosłych i dzieci**

JAKI INTERNET WYBRAĆ DO DOMU?

Najlepiej szybki i niezawodny

Szybki i pewny internet to dziś podstawa. Jeśli szukacie rozsądnego rozwiązania dla domu mamy dla was podpowiedź. To łącze, na które nie mają wpływu warunki pogodowe ani liczba korzystających z niego użytkowników. To bardzo dobre narzędzie do pracy, ale także zapewniające rodzinie rozrywkę. Co to jest? Światłowód. Teraz w ofercie od Orange można jeszcze na nim sporo zaoszczędzić.

Czemu będzie to dobre rozwiązanie? Światłowód nie zerwie się z powodu burzy i nie zwolni, kiedy wszyscy w okolicy będą w tym samym czasie surfować po internecie. Zapewni nam też Wi-Fi bardzo dobrej jakości, dzięki któremu domownicy będą mogli korzystać z sieci jednocześnie na różnych urządzeniach – smartfonach, tabletach, komputerach czy nawet na telewizorze. To też świetne rozwiązanie dla tych, którzy się uczą, pracują, rozwijają pasje, grają, oglądają, dużo rozmawiają online. Nie trzeba tracić czasu na długie pobieranie plików lub buforowanie. Wszystko działa błyskawicznie.

Zapewne w Waszym mieście jest bardzo wiele adresów, gdzie dociera superszybki światłowód od Orange. W ofercie dla domu, wybierając pakiet internetu z telewizją i abonamentem komórkowym, można cieszyć się najszybszym światłowodem w Polsce (wg rankingu SpeedTest.pl w okresie 01.2023 – 09.2024), nielimitowanym internetem 5G w smartfonie oraz ponad 130 kanałami telewizji. Warto zainteresować się tematem, bo operator niedawno wystartował z ofertą świąteczną.

ŚWIĘTA Z ORANGE

Teraz, jeśli zdecydujecie się na pakiet Love ze światłowodem do 8 Gb/s i Netflixem, z umową na 24 miesiące, możecie zyskać Plan Standardowy Netflix w prezencie na 12 miesięcy, a także 0 zł abonamentu za cały pakiet, na cały rok – czyli nie



Światłowód i Netflix 6 mies. w prezencie

Superprędkość do 2 Gb/s



Sprawdź opłaty od 7. miesiąca.

6 mies. w prezencie dotyczy abonamentu za Love Mini z Netflix (plan Podstawowy) ze światłowodem do 2 Gb/s, z umową na 24 mies. Opłaty od 1. mies. przez cały okres umowy: 4,99 zł/mies. za wypożyczenie modemu. Aktywacja 60 zł, od 7. do 24. miesiąca abonament od 158 zł/mies., potem wzrasta o 10 zł/mies. (z rabatami: za e-fakturę odbieranym w Mój Orange i za zgody marketingowe, oba po 4,99 zł/mies.). Szczegóły na orange.pl/netflix. Tylko dla nowych Klientów z budynków wielorodzinnych w sieci Orange – gdy 4.11.2024 r. w danym lokalu nie było umowy na światłowód (sam lub w pakiecie). Aby korzystać z Netflix, trzeba posiadać konto w tym serwisie. Zasięg światłowodu ograniczony terytorialnie. Pluszak w prezencie przy zawarciu umowy na pakiet Love z Netflix, można go otrzymać tylko raz. Pluszaki dostępne do wyczerpania zapasów.

płacić abonamentu do kolejnych świąt!

Oferta świąteczna obejmuje też inne prędkości światłowodu – w opcjach do 600 Mb/s, do 1 Gb/s i do 2 Gb/s abonament będzie wynosił 0 zł przez 6 miesięcy, a w opcjach z niższą prędkością: przez 4 miesiące. A do tego, w pakietach Love z Netflixem, zyskacie dostęp do platformy Netflix na 6 miesięcy w prezencie.

Dodatkowo, jeżeli wybierzeć pakiet Love Standard, czyli internet z abonamentem komórkowym i z telewizją, możecie do tego dokupić zestaw dwóch smartfonów, w tym jeden za złotówkę oraz dodatkowy pakiet 39 kanałów telewizyjnych na rok za darmo (z umową na 24 miesiące, opłata po roku: 20 zł/mies.).

Oferty łączą się ze sobą – więc najwięcej zgarnie ten, kto

wyberze pakiet Love Standard ze światłowodem do 8 Gb/s, telewizją i Netflixem.

A co będzie można obejrzeć w najbliższym czasie w Netflixie? W serwisie znajdziecie mnóstwo nowości, m.in.: od 22 listopada pełną magii i przygód animację „Zaklęci”, od 29 listopada nowy serial „Senna”, o legendarnym kierowcy Formuły 1, a od 26 grudnia drugi

sezon kultowego już serialu „Squid Game”! W Netflixie nie brakuje także polskich produkcji, które już podbiły serca fanów, m.in.: serial „Idź przedem, bracie” w reżyserii Macieja Pieprzycy lub rewelacyjny film „Napać” z Olafem Lubaszenko i Jędrzejem Hycnarem w rolach głównych.

INTERNET W CAŁYM DOMU I JESZCZE WIĘCEJ OFERT

By móc wygodnie korzystać z szybkiego internetu, nawet w dużym domu, operator wypożycza wzmacniacz Smartbox Wi-Fi 6 w symbolicznej cenie 4,99 zł/mies. Zapomnijcie o problemie, że im dalej od modemu tym gorszy zasięg, czy że gdy przemieszczacie się z pokoju do pokoju z laptopem to zrywa się internet. Będziecie zadowoleni z jakości oraz prędkości łącza.

A jeśli potrzebujecie więcej kanałów telewizyjnych albo innych usług dodatkowych – warto udać się do salonu Orange, zadzwonić na infolinię czy porozmawiać na czacie, by poznać szczegóły ofert i wybrać najkorzystniejszy wariant dla siebie. I nie martwić się o internet do rozrywki, nauki i pracy na następne lata.

Sprawdźcie oferty i dostępność światłowodu od Orange w najbliższym salonie Orange w Gdyni lub skontaktuj się bezpośrednio z doradcą handlowym pod numerem tel. 512 635 817.